

MỘT SỐ ĐIỂM MỚI VỀ NGHĨA VỤ THUẾ KHI TRÍCH LẬP VÀ SỬ DỤNG QUỸ PHÁT TRIỂN KHOA HỌC VÀ CÔNG NGHỆ CỦA DOANH NGHIỆP

HƯNG THỊNH

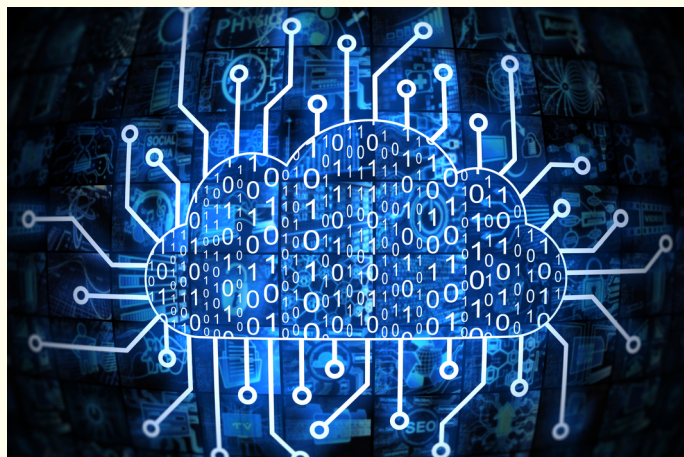
Ngày 07/11/2022, Bộ Tài chính đã ban hành Thông tư 67/2022/TT-BTC hướng dẫn về nghĩa vụ thuế khi doanh nghiệp trích lập và sử dụng Quỹ phát triển khoa học và công nghệ của doanh nghiệp (**Thông tư 67**). Trong đó, Thông tư 67 đã sửa đổi, bổ sung và bãi bỏ một số quy định tại Thông tư liên tịch 12/2016/TTLT-BKHCN-BTC hướng dẫn nội dung chi và quản lý Quỹ phát triển khoa học và công nghệ của doanh nghiệp (**TTLT 12**). Văn bản có hiệu lực từ ngày 23/12/2022 và bao gồm một số điểm mới so với TTLT 12 như sau:

Thứ nhất, ghi nhận một số quy định trong TTLT 12 thành điều khoản về nguyên tắc sử dụng Quỹ phát triển khoa học và công nghệ (**Quỹ**) với các nội dung nổi bật sau:

- Quỹ chỉ được sử dụng cho hoạt động đầu tư nghiên cứu, phát triển khoa học và công nghệ của doanh nghiệp và các nội dung được phép chi Quỹ theo đúng quy định pháp luật;
- Các khoản chi từ Quỹ phải có đầy đủ hóa đơn, chứng từ theo quy định. Đối với khoản từ Quỹ không có hóa đơn, chứng từ theo quy định phải thực hiện nghĩa vụ nộp ngân sách Nhà nước theo quy định tại khoản 1, Điều 4, Thông tư 67;
- Việc sử dụng Quỹ được tính theo nguyên tắc khoản trích Quỹ trước thì sử dụng trước...

Thứ hai, sửa đổi, bổ sung một số nội dung liên quan đến việc xác định nghĩa vụ thuế khi doanh nghiệp sử dụng không đúng mục đích; không sử dụng hoặc sử dụng không hết 70% khoản trích Quỹ hằng năm, cụ thể:

- Hướng dẫn cụ thể về cách xác định thời điểm bắt đầu tính thời hạn 05 năm đối với trường hợp nhận điều chuyển Quỹ để xác định nghĩa vụ thuế khi doanh nghiệp không sử dụng hoặc sử dụng không hết 70% khoản trích Quỹ hằng năm. Theo đó thời điểm này được xác định kể từ kỳ tính



thuế thu nhập doanh nghiệp (**TNDN**) nhận điều chuyển Quỹ;

- Thời gian tính lãi đối với số thuế TNDN thu hồi tính trên phần Quỹ sử dụng không đúng mục đích được tính liên tục kể từ ngày tiếp theo ngày trích Quỹ đến ngày liền kề trước ngày số thuế thu hồi nộp vào ngân sách Nhà nước. Trước đây, theo TTLT 12 thì thời gian tính lãi là khoảng thời gian kể từ ngày xảy ra hành vi vi phạm đến ngày nộp tiền vào ngân sách nhà nước;
- Bổ sung những trường hợp được tính là số Quỹ đã sử dụng bao gồm: khoản tiền nộp về Quỹ phát triển khoa học và công nghệ quốc gia hoặc Quỹ phát triển khoa học và công nghệ của các Bộ chủ quản, tỉnh, thành phố (nếu có) theo quy định của Bộ Khoa học và Công nghệ;
- Bổ sung quy định vào thời điểm nhận điều chuyển Quỹ, doanh nghiệp điều chuyển đang được hưởng ưu đãi thuế TNDN thì số thuế TNDN thu hồi được xác định theo mức ưu đãi thuế TNDN của doanh nghiệp điều chuyển tại thời điểm điều chuyển...

Thứ ba, bổ sung nội dung về quản lý tài sản hình thành từ Quỹ, tiêu biểu:

- Mở rộng các trường hợp phải lập hồ sơ tài sản cố định được hình thành từ nguồn Quỹ để theo dõi quản lý theo quy định pháp luật và không được tính khấu hao tài sản cố định vào chi phí được trừ khi xác định thu nhập chịu thuế TNDN. Cụ thể Thông tư 67 ghi nhận trường hợp mua máy móc, thiết bị cho đổi mới công nghệ, phục vụ trực tiếp hoạt động sản xuất, kinh doanh của doanh nghiệp trong 02 năm (năm 2022 và năm 2023) căn cứ theo Chính sách tài khóa, tiền tệ hỗ trợ chương trình phục hồi và phát triển kinh tế - xã hội năm 2022 của Quốc hội.
- Cho phép và hướng dẫn việc quản lý tài sản đối với trường hợp tài sản cố định dùng đồng thời

cho hoạt động nghiên cứu khoa học và công nghệ và hoạt động sản xuất kinh doanh của doanh nghiệp. Cụ thể, trường hợp tài sản cố định đã được hình thành từ nguồn Quỹ chưa hết hao mòn vừa dùng cho hoạt động nghiên cứu khoa học và công nghệ, đồng thời dùng cho hoạt động sản xuất kinh doanh của doanh nghiệp thì doanh nghiệp tiếp tục theo dõi quản lý theo quy định của Bộ Tài chính về chế độ quản lý, sử dụng và trích khấu hao tài sản cố định và không phải tính khấu hao tài sản cố định vào chi phí được trừ khi xác định thu nhập chịu thuế TNDN...

MỘT SỐ BÌNH LUẬN VÀ KIẾN NGHỊ

Thông tư 67 được ban hành với mục tiêu tháo gỡ khó khăn và tạo điều kiện thuận lợi hơn cho doanh nghiệp trong việc thực hiện nghĩa vụ thuế khi trích lập và sử dụng Quỹ tiêu biểu như quy định cụ thể các nội dung liên quan đến việc xác định nghĩa vụ thuế khi doanh nghiệp sử dụng không đúng mục đích, không sử dụng hoặc sử dụng không hết 70% khoản trích Quỹ hằng năm, cho phép tài sản cố định được sử dụng đồng thời cho nghiên cứu khoa học công nghệ và sản xuất kinh doanh... Các quy định tại Thông tư 67 sẽ áp dụng cho việc xác định nghĩa vụ thuế từ kỳ tính thuế TNDN năm 2022. Doanh nghiệp cần lưu ý nghiên cứu chi tiết Thông tư 67 và các văn bản liên quan để trích lập, quản lý, sử dụng Quỹ phù hợp với quy định pháp luật.